

Vom Nebelwald zu den Galapagos-Inseln

7. bis 23. November 2024



Der Andenstaat Ecuador begeistert mit mystischem Nebelwald, schneebedeckten Vulkanen und einem einzigartigen Naturparadies, den Galapagos-Inseln. Erleben Sie eindruckliche Tage in der Mashpi Lodge, einem ökologischen Luxushotel im Naturschutzgebiet. Eine Katamaran-Kreuzfahrt durch den Galapagos Archipel rundet diese faszinierende Reise ab.

Höhepunkte:

- Exklusive Katamaran Kreuzfahrt durch den Galapagos Archipel
- Übernachtung in der einzigartigen Mashpi Lodge
- Bilderbuchvulkanlandschaft im Cotopaxi Nationalpark

Reiseprogramm

1. Tag: Ankommen in Ecuador

Am frühen Morgen Abflug ab Zürich nach Amsterdam und Weiterflug nach Quito*. Ankunft am Nachmittag. Nach der Landung in Ecuadors quirliger Hauptstadt werden Sie von Ihrer Expertin in Empfang genommen. Transfer ins komfortable Hotel im Stadtteil Mariscal Sucre.

2. Tag: Erkundung von Quito

Nach dem Frühstück besichtigen Sie die wunderbar restaurierte Altstadt Quitos, die schon 1978 von der UNESCO zum Weltkulturerbe erklärt wurde. Der Rundgang führt von der Plaza Grande, vorbei an der Kathedrale und dem Präsidentenpalast, zu den pompösen Kirchen El Sagrario und La Compañía. Weiter lernen Sie die Plätze Santo Domingo, La Merced und San Francisco kennen und besuchen das Kloster San Francisco, ein Juwel der Kolonialkunst. Zum krönenden Abschluss fahren Sie hinauf auf den «Panecillo», einen etwa 200 Meter hohen Berg inmitten der Stadt, auf dessen Spitze die Statue «Virgen de Quito» thront und die Stadt überblickt. Nachmittags haben Sie dann die Möglichkeit, sich auf die beiden Erdhalbkugeln gleichzeitig zu stellen. Nur 23 Kilometer von der Hauptstadt Quito entfernt in San Antonio de Pichincha besuchen Sie das berühmte Äquatormonument «Mitad del Mundo», das die Stelle kennzeichnet, an der der Franzose Charles Marie de La Condamine 1736 als erster Europäer die genaue Position des Äquators bestimmte. Nur wenige Meter weiter nördlich befindet sich das Museum «Inti Ñan», durch das die tatsächliche Äquatorlinie führt. Hier können Sie bei verschiedenen spannenden Experimenten die Besonderheiten der Erdmitte kennenlernen und ausserdem im liebevoll gestalteten Museum mehr zu den verschiedenen Kulturen in Ecuador erfahren.

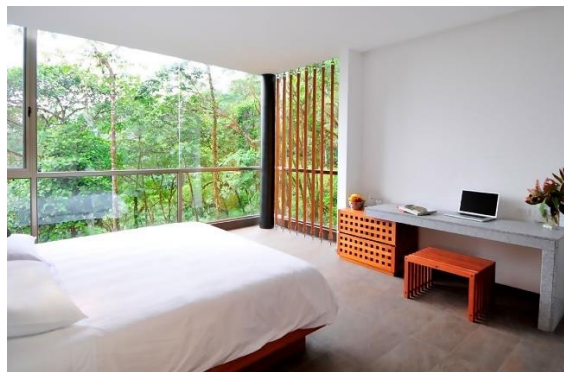


3. Tag: Im Nebelwald

Nach dem Frühstück lassen Sie Ihren schweren Koffer im Hotel in Quito. Mit leichtem Gepäck geht es mit dem Bus der westlichen Flanke der Anden entlang. In westlicher Richtung geht es bergab, wobei Sie beobachten können, wie sich die Vegetation mit jedem Höhenunterschied verändert. Inmitten von tiefgrünen, dicht bewachsenen und häufig mit mystischen Nebelwolken verhangenen Berghängen liegt die Mashpi Lodge, ein privates Reservat und Luxushotel im Naturschutzgebiet. Während Ihres Aufenthaltes haben Sie die Möglichkeit mit verschiedenen Aktivitäten Ihren Tag je nach Wetter und Lust selbst zu gestalten. So können Sie zum Beispiel nach dem Mittagessen und einer kurzen Ruhezeit bereits heute Nachmittag in der «Dragonfly», einem über zwei Kilometer langen, hoteleigenen Gondelsystem, über die Baumkronen schweben und/oder nach dem gemeinsamen Abendessen bei einer Nachtwanderung die Flora und Fauna der Region kennenlernen. Hier erleben Sie das andere Gesicht des Waldes und lauschen den Geräuschen der nachtaktiven Tiere und dem Summen der Insekten.

4. Tag: Erster Erlebnistag rund um die Masphi Lodge

Bereits morgens um sechs Uhr können Sie den Tag auf den Panoramaterrassen der Lodge starten, wo Sie bei Sonnenaufgang mit Hochleistungsferngläsern, Kaffee, frischem Fruchtsaft und leckeren Keksen den Geräuschen des frühmorgendlichen Nebelwaldes lauschen, während Ihnen ein fachkundiger Guide (in Englisch oder Spanisch) die seltenen endemischen Arten zeigt. Nach dem ausgiebigen Frühstück wandern Sie den etwa zwei Kilometer langen Brüllaffen-Pfad bis zum Naturzentrum. Das «Centro da Vida» holt auf mehreren, übereinander liegenden Plattformen die Artenvielfalt der immer feuchten Region direkt vor die Augen und Kameralinsen der Besucher. Besonders Schmetterlingsfreunde kommen hier auf ihre Kosten, wenn sie die faszinierende Entwicklung dieser farbenfrohen Insekten beobachten. Hier lernen Sie mehr über ihre Lebenszyklen und ihre Bedeutung für das Ökosystem des Nebelwaldes. Nach dem Mittagessen treten Sie auf dem «Sky Bike» in die Pedale, und sehen sich aus dieser genialen Gondel – eine Art Fahrrad für zwei Personen – den Nebelwald von oben an. Anschliessend erklimmen Sie die 162 Stufen des Aussichtsturmes und geniessen einen atemberaubenden Blick über die tiefgrünen Baumwipfel. Nach dem Abendessen können Sie dann bei einem Vortrag über die verborgene Tierwelt und Artenvielfalt dieser «Chocó-Region» lernen.



5. Tag: Zweiter Erlebnistag rund um die Masphi Lodge

Am frühen Morgen können Sie heute wieder mit Ihren Guides auf der Terrasse intensiv nach Vögeln Ausschau halten. Mit Sicherheit werden Sie wieder mehrere Kolibris, Arassaris, Tangaren und mit Glück auch eine Tayra Familie beobachten können. Danach stärken Sie sich am leckeren Frühstücksbuffet und wandern danach durch einen Primärwald, in dem viele der Bäume mehr als ein Jahrhundert alt sind, bis zu einem 50 Meter hohen Wasserfall. Die höchsten Bäume sind die Copal Bäume, nach denen der Wasserfall benannt ist. Sie geniessen den Anblick des tosenden Wassers und lassen sich von der natürlichen Schönheit der Umgebung verzaubern. Sie haben auch die Gelegenheit, inmitten der eindrucksvollen Kulisse ein erfrischendes Bad zu nehmen. Im Anschluss kehren Sie zum Mittagessen in die Lodge zurück. Am Nachmittag können Sie den «Hummingbird Garden» besuchen, ein Beobachtungsposten im Freien mit mehreren gut bestückten Futterstellen für Kolibris. Die schiere Anzahl der Vögel, die hier zu sehen sind, werden Sie begeistern. Es ist erstaunlich zu sehen, wie sie mit ihren winzigen Schnäbeln den Nektar aus den Blüten saugen. Ihre Flügel schlagen so schnell, dass sie fast unsichtbar sind. Nach diesem ereignisreichen Tag können Sie sich mit einer wohltuenden Massage verwöhnen lassen. Im Spa werden verschiedene Arten von Wellness-Behandlungen angeboten, und es steht Ihnen ein grosser Whirlpool unter freiem Himmel zu Verfügung – der perfekte Ort, um sich zurückzulehnen, den Blick auf das üppige Grün und den tiefblauen Himmel zu richten. Anschliessend lassen Sie bei einem guten Essen den Abend ausklingen.

6. Tag: Bilderbuchvulkan

Nach dem Frühstück in der Lodge haben Sie noch etwas Zeit, ein letztes Mal durch den Nebelwald zu streifen. Der Bus bringt Sie zurück nach Quito, wo die Koffer wieder aufgeladen werden. Von dort geht es über die Strasse der Vulkane in Richtung Cotopaxi-Nationalpark. Zentrum des 34'000 Hektar grossen Schutzgebietes bildet der Bilderbuchvulkan Cotopaxi, der höchste noch aktive Vulkan der Welt (5897 m ü.M.). Am späten Nachmittag erreichen Sie Ihr heutiges Hotel, die Hacienda «La Ciénega». Die Hacienda ist eine im Kolonialstil erbaute majestätisch-antike Unterkunft, in der schon Alexander Humboldt im Jahr 1802 residierte, um von hier aus seine Studien über den Vulkan Chimbroazao zu leiten. Bei einem gemütlichen Abendessen und Kerzenschein lassen Sie den Abend entspannt ausklingen.

7. Tag: Nationalpark Cotopaxi

Früh am Morgen verlassen wir die Hacienda und machen sich auf in den kleinen Ort Pujili, welcher für seinen traditionellen Markt bekannt ist, der zweimal in der Woche stattfindet. Einheimische aus den angrenzenden Bergregionen treffen sich hier, um Tiere und Güter zu verkaufen, zu kaufen oder zu tauschen. Lassen Sie sich von dem vielfältigen Angebot an Früchten, Gemüsesorten, Töpferwaren und Keramik begeistern. Es geht weiter zu dem wunderschönen Vulkankratersee Quilotoa. Das smaragdgrüne Wasser schimmert je nach Sonneneinstrahlung etwas anders und ist ein hervorragendes Fotomotiv. Es gibt verschiedene Möglichkeiten die Lagune zu entdecken: Sie können sowohl die 300 Höhenmeter zum Kratersee hinab wandern und sich von einem Maultier wieder hinauftragen lassen. Oder einfach nur ausruhen und das Panorama auf der Aussichtsplattform Shalala geniessen. Anschliessend fahren Sie zur Posada de Tigua, ein fast 200 Jahre alter Bauernhof, der im «Adobe-Stil», das heisst mit Wänden aus Lehm und Stroh, gebaut wurde. Hier nehmen Sie in familiärer Atmosphäre ein köstliches, hausgemachtes Mittagessen aus eigener Produktion zu sich. Danach fahren Sie zurück nach Lasso, wo Sie heute nochmals in der Hacienda übernachten werden.



8. Tag: Zurück nach Quito

Heute fahren Sie zuerst zurück ins Herz des Cotopaxi Nationalparks. Inmitten des kargen Páramolandschaft und mit atemberaubender Aussicht auf den Cotopaxi Vulkan erreichen Sie auf etwa 3900 Meter über Meer die Limpiopungo Lagune, in deren klarem Wasser sich bei Windstille und gutem Wetter die Gipfel der umliegenden Vulkane spiegeln. Während eines etwa einstündigen Spaziergangs um die Lagune können Sie die eindruckliche Landschaft auf sich wirken lassen, bevor Sie schliesslich zum Mittagessen in der Tambopaxi Lodge fahren. In der wunderschön im Nationalpark gelegenen Hosteriá erwartet Sie ein ausgewähltes Mittagsmenü in gemütlichem Ambiente. Nachmittags fahren Sie dann zurück nach Quito, wo Sie entweder im Hotel oder im beliebten Kreativ- und Ausgehviertel La Floresta zu Abend essen können.

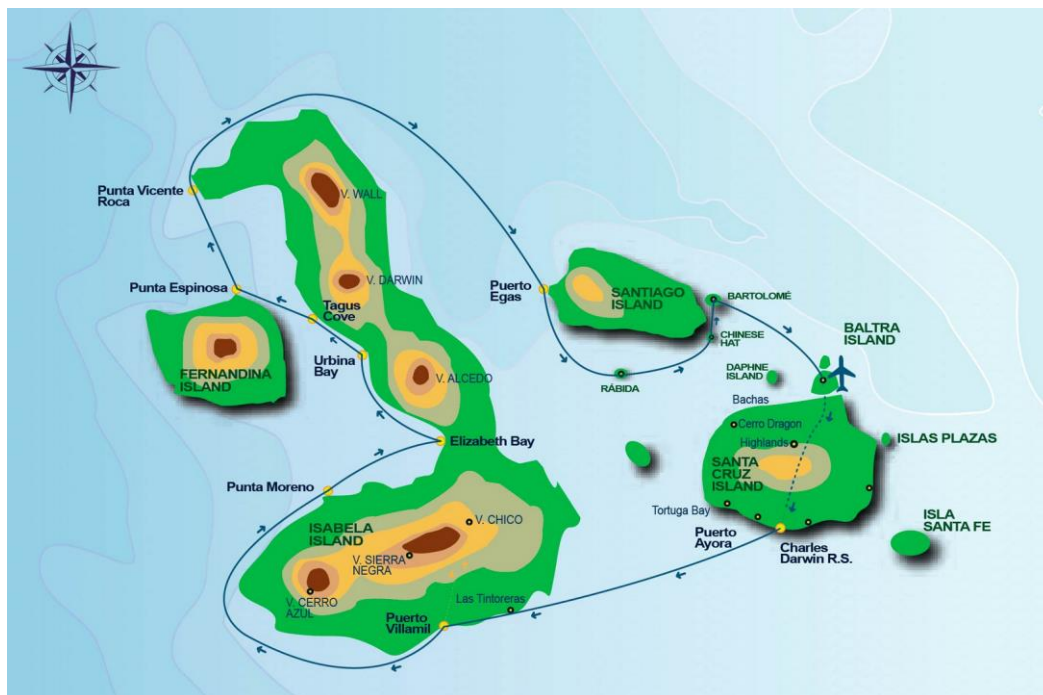
9. Tag: Start der Galapagos Kreuzfahrt

Am Vormittag bringt Sie der Bus zum Flughafen von Quito. Hier sagen Sie zu Ihrer Ecuador-Expertin «adiós». Sie starten zu Ihrem Galapagos Abenteuer mit dem Flug von Quito nach Baltra. Hier nimmt Sie Ihr Reiseleiter und Naturführer in Empfang. Bustransfer nach Puerto Ayora. Einschiffung auf die renovierte und exklusiv für die Gruppe gecharterte Katamaran-Yacht Anahí. Schon am Nachmittag besuchen Sie das Hochland der Insel Santa Cruz und lassen sich von der hier endemischen Tier- und Pflanzenwelt begeistern.

10. bis 15. Tag: Inselwelt Galapagos

In den folgenden Tagen erkunden Sie den weltberühmten Nationalpark vom Wasser aus. Das Schiff fährt zuerst in den Westen der Insel Isabela, einer der abgelegensten Orte des Archipels.

Schalten Sie von der Aussenwelt ab und genießen Sie die unglaubliche Natur, immer geführt und begleitet von einem ausgebildeten, deutschsprachigen Ranger. Erleben Sie Flora und Fauna dieses einzigartigen Naturparadieses und bestaunen Sie Riesenschildkröten, Pinguine, mächtige Echsen, Blaufusstöpel und viele endemische Tierarten mehr. Ein einmaliges Erlebnis!



Auf dieser Kreuzfahrt besuchen Sie auf der Insel Isabela den Vulkan Sierra Negra (oder Tintoreras), die Feuchtgebiete, Punta Moreno, Elizabeth Bay, die Urbina-Bucht und Caleta Tagus und Punta Vicente Roca.



Selbstverständlich besichtigen Sie auch das auf der Insel Isabela gelegene Interpretationszentrum des Nationalparks. Es bietet einen sehr guten Überblick über die Galapagos-Inseln, die Entstehungsgeschichte und über die Flora und Fauna. Es erzählt darüber hinaus auch die Geschichte der ersten Siedler auf den Inseln.



Sie machen auch einen Abstecher auf die Insel Fernandina zur Punta Espinoza und auf die Insel Santiago zum Puerto Egas. Weiter besichtigen Sie die Inseln Rabida, Chinese Hut und Bartolomé.

16./17. Tag: Heimreise

Am Morgen besuchen Sie zum Abschluss Ihrer Galapagos Kreuzfahrt die Insel Seymour. Anschliessend Transfer zum Flughafen Baltra. Flug nach Guayaquil und Weiterflug via Amsterdam nach Zürich*. Ankunft in der Schweiz am nächsten Tag. Individuelle Heimreise.

Programmänderungen vorbehalten.

Ihr Schiff:

Die Katamaran-Yacht Anahí ist die perfekte Wahl, um die Galapagos-Inseln zu entdecken. Sie bietet Platz für 16 Passagiere und verfügt über einen hohen Standard an Komfort und Sicherheit auf internationalem Niveau. Die Yacht bietet sechs geräumige Aussenkabinen und zwei Suiten sowie verschiedene Räume im Innen- und Aussenbereich. Das 2006 in Ecuador gebaute Schiff ist modern und gemütlich eingerichtet. Das Familienunternehmen mit mehr als 30 Jahren Erfahrung im Tourismus und die gastfreundliche und professionelle Crew werden Ihre Reise zu einem unvergesslichen Erlebnis machen.



Suiten

Die 25 m² grossen Suiten verfügen über ein Doppelbett und ein Schlafsofa sowie ein eigenes Bad, Klimaanlage und Safe. Sie befinden sich auf dem Oberdeck und bieten einen herrlichen Panoramablick auf das Meer und die Inseln.



Standard-Kabinen

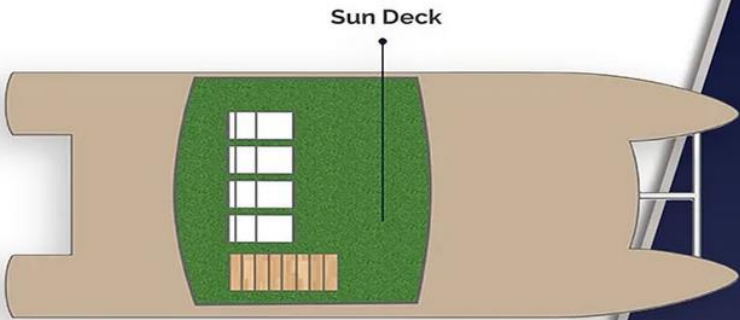
Die 16 m² grossen Standardkabinen verfügen über ein Doppelbett oder zwei Einzelbetten sowie ein eigenes Bad, Klimaanlage und Safe. Die Kabinen befinden sich auf dem Hauptdeck.

Yacht Anahi Deck Plans



Main Deck

Upper Deck



Sun Deck

Allgemeine Informationen:

Reisedatum:

Donnerstag, 7. November bis Samstag, 23. November 2024

Preise pro Person*:

im Doppelzimmer/-kabine	CHF 14'990.-
Zuschlag Suite (während Kreuzfahrt)	CHF 990.-
Zuschlag Einzelzimmer/-kabine	auf Anfrage
Annulations- /SOS Jahresversicherung	auf Anfrage

* Flugpläne und -preise sind noch nicht bekannt.

Teilnehmerzahl:

Mindestens 14 Personen, maximal 16 Personen

Leistungen:

- Flug mit KLM Zürich – Quito / Guayaquil – Zürich in Economy Klasse inkl. Taxen *
- Inlandflüge Quito – Baltra – Guayaquil in Economy Klasse inkl. Taxen
- 5 Übernachtungen in komfortablen Hotels inkl. Frühstück in Quito und Nationalpark Cotopaxi
- 3 Übernachtungen in der Mashpi Lodge inkl. Vollpension
- 7 Übernachtungen an Bord der MC Yacht Anahí in der gebuchten Kabine inkl. Vollpension
- zusätzlich 2 x Mittagessen, 4 x Abendessen
- Alle erwähnten Ausflüge, Transfers, Besichtigungen und Eintritte gemäss Programm
- Eintritt Nationalpark Galapagos
- lokale, deutschsprechende Reiseleitung durch Expertin Aracelly Mayorga (Tag 1 bis 9)
- lokaler, deutschsprechender Naturführer während Galapagos-Kreuzfahrt (Tag 9 bis 16)
- teilweise zusätzliche örtliche Führer in Englisch oder Spanisch

Nicht inbegriffen:

- Nicht erwähnte Mahlzeiten und Getränke
- Persönliche Auslagen und Trinkgelder
- Versicherung

Ihre Expertin auf dieser Reise:

Aracelly Mayorga freut sich, Ihnen ihre Heimat zu zeigen. Ihre Leidenschaft gehört der Natur und Umwelt. Nach erfolgreichem Studium mit Schwerpunkt Umweltschutz hat sie ihr Hobby zum Beruf gemacht und führt seit über 15 Jahren mit viel Herz und Begeisterung Delegationen aus dem ganzen deutschsprachigen Raum durch Ecuador.



Reiseformalitäten:

Schweizer Bürgerinnen und Bürger benötigen einen Reisepass, der bei der Einreise noch 6 Monate gültig ist. Ein Visum ist nicht erforderlich.

CO2-Kompensation Siegel:

Diese Reise kann CO2-kompensiert werden.

Organisation und Buchung:

Die Teilnehmer schliessen ihren Vertrag direkt mit Atlas Reisen ab. Es gelten die AGB der Atlas Reisen/Media Touristik AG. Mitglied des Reisegarantiefonds.

Anmeldung:

Buchung, Informationen und Detailprogramm:

Media Reisen Lufthansa City Center
Petersgraben 33, 4051 Basel
info@mediareisen.ch, Tel. 061 260 92 60